

Temat nr 3:

Podstawowe pojęcia stosowane w budownictwie

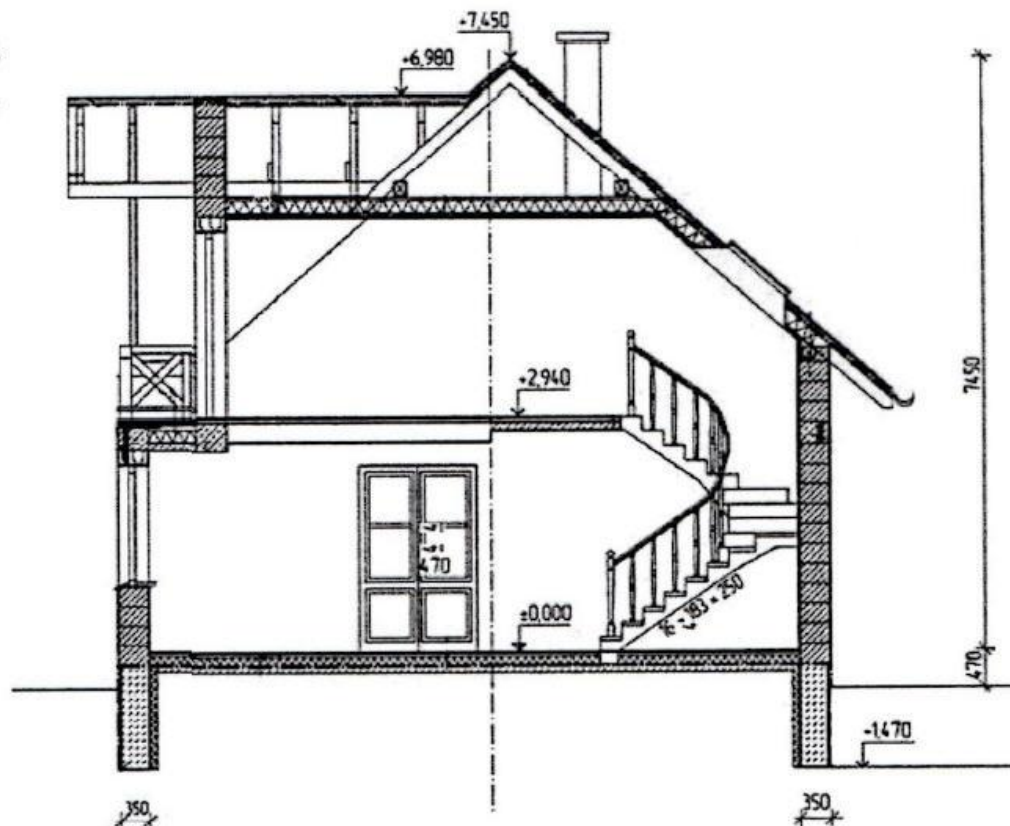


Egzamin 2014r.

Zadanie 2.

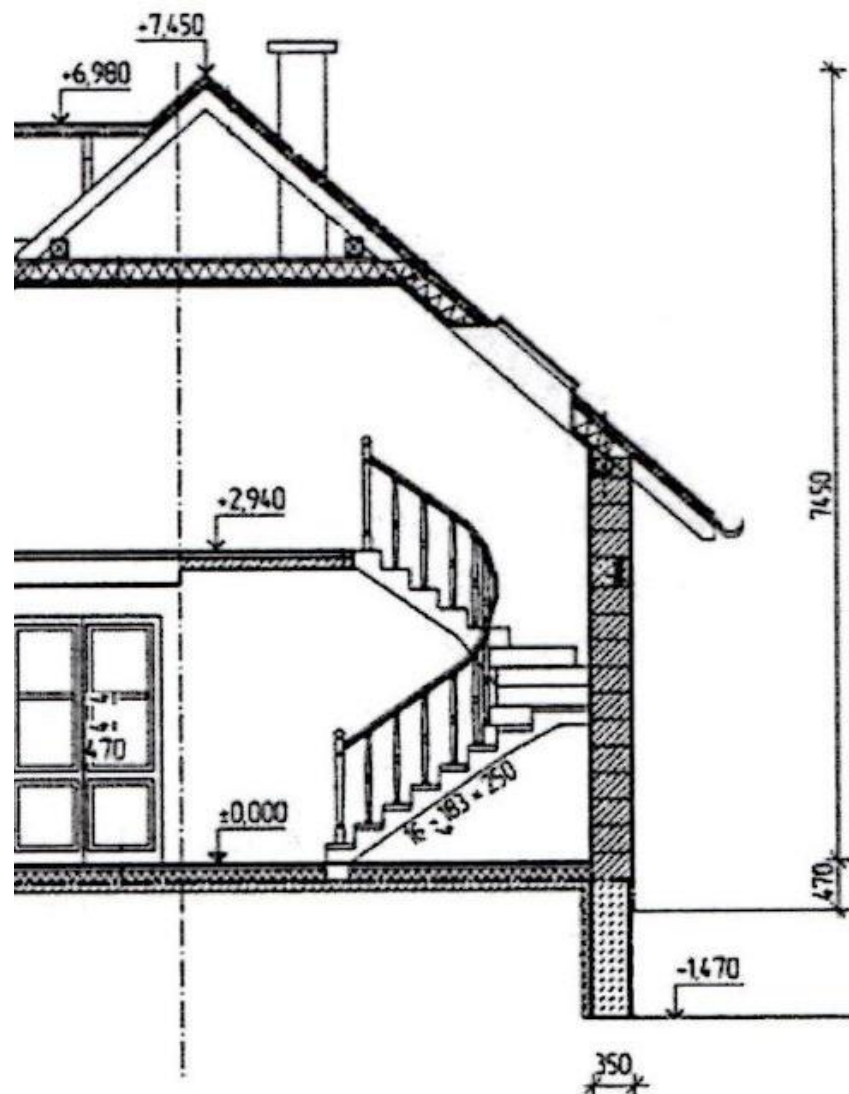
Wysokość budynku przedstawionego na rysunku, od poziomu gruntu do kalenicy dachu, wynosi

- A. 6,51 m
- B. 6,98 m
- C. 7,45 m
- D. 7,92 m



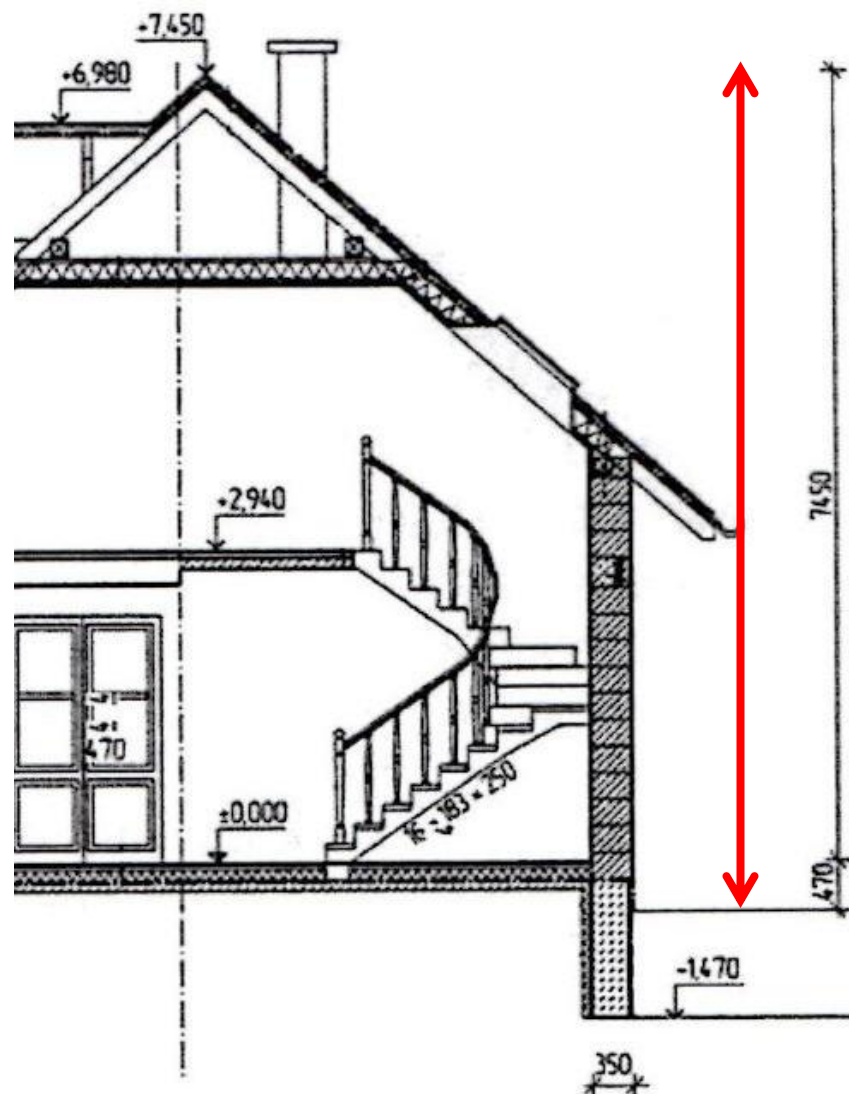
Egzamin 2014r.; c.d.

- A. 6,51 m
- B. 6,98 m
- C. 7,45 m
- D. 7,92 m



Egzamin 2014r.; c.d.

- A. 6,51 m
- B. 6,98 m
- C. 7,45 m
- D. 7,92 m



Słownik budowlany

Słownik budowlany

Podstawowe pojęcia i terminy stosowane w budownictwie.

Wersja: 01
z dnia: 15.03.2016

Działy:

- Spis haseł
- Konstrukcja budynku
- Dokumentacja
- Instalacje

Słownik budowlany

Spis haseł

Konstrukcja budynku

Antresola	Łata	Ściana kolankowa
Belka/Nadproże L19	Ława fundamentowa	Ściana konstrukcyjna – nośna
Beton komórkowy	Mostek energetyczny (mostek cieplny)	Ściana osłonowa
Budynek pasywny	Mur pruski	Ściana szczytowa
Cegła	Murlata	Ściana trójwarstwowa
Cegła modularna pełna	Oblicówka	Ściana zewnętrzna
Dach	Obmurówka	Świetlik
Dach czterospadowy	Ogrodzenie	
Dach dwuspadowy	Okno połaciowe	
Dach jednospadowy	Paroizolacja	
Dach mansardowy	Paroprzepuszczalność	
Dach naczółkowy	Piwnica	
Dach namiotowy	Płatew	
Dach płaski	Płyta fundamentowa	
Dach spadzisty	Podbitka	
Dach wielospadowy	Podciąg	
Dachówka	Poddasze	
Dachówka cementowa	Polać dachowa	
Dachówka ceramiczna	Poszycie dachu	
Deskowanie	Próbki zbrojenia żelaznego	
Dom energooszczędny		

Słownik budowlany; **c.d.**

Słownik w wersji ilustrowanej.

Będzie uzupełniany i aktualizowany – kolejne wersje w nazwie pliku będą oznaczona np. wersja_01, _02, _03 itd.

Kolejne wersje będą umieszczają w: Archiwum wykładów.



Budowlany poradnik interaktywny

<http://bdb.com.pl/bpi/index2.php?m=poradnik&d=main>

tematyka poradnika

podstawy fizyki budowy v. 14.1

Podstawy fizyki budowy
- baza wiedzy architekta, projektanta i wykonawcy [na skróty »](#)

Fundament i podłoga na gruncie
- ocieplenie i docieplenie [na skróty »](#)

Fundament wewnętrzny podłogi na gruncie
- ocieplenie [na skróty »](#)

Fundament i podłoga podziemia ogrzewanego
- ocieplenie i docieplenie [na skróty »](#)

Fundament i podłoga nad podziemiem nieogrzewanym
- ocieplenie i docieplenie [na skróty »](#)

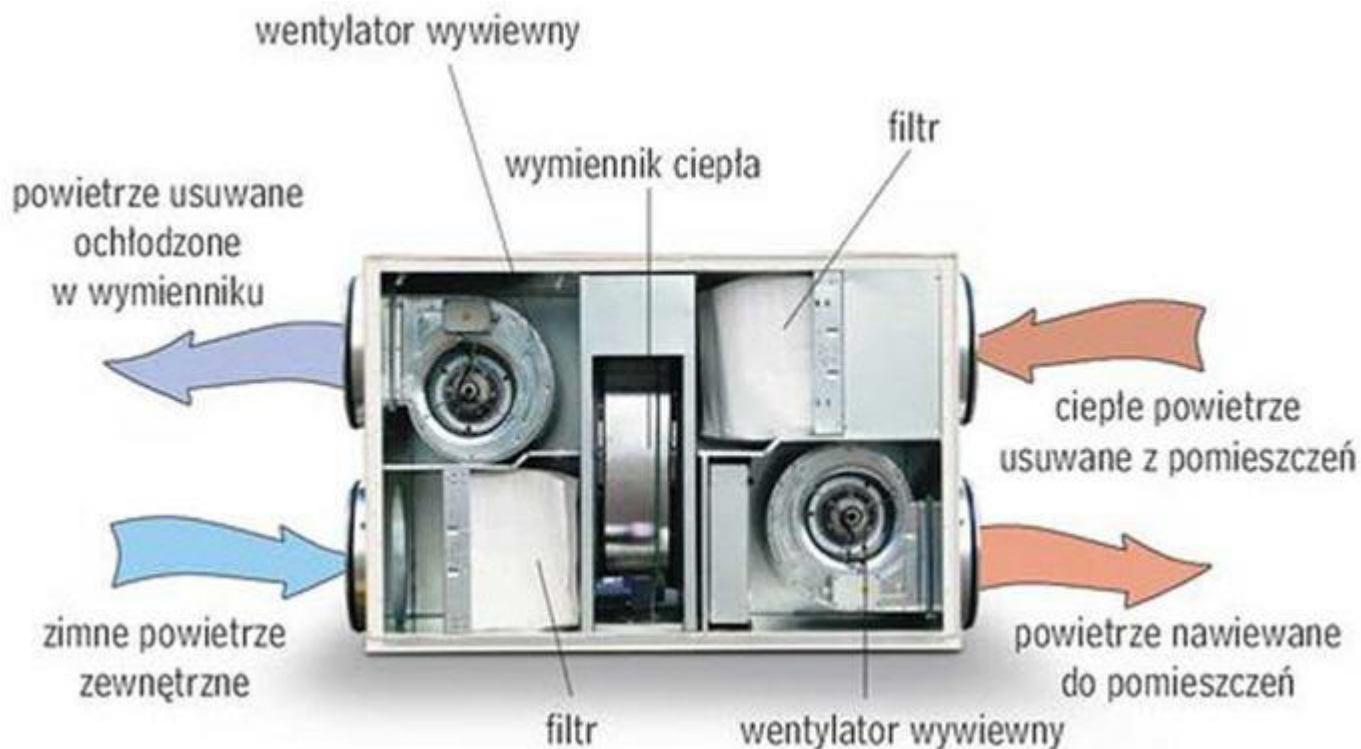
skutki błędów!

Grzegorz Półocki

skutki błędów!

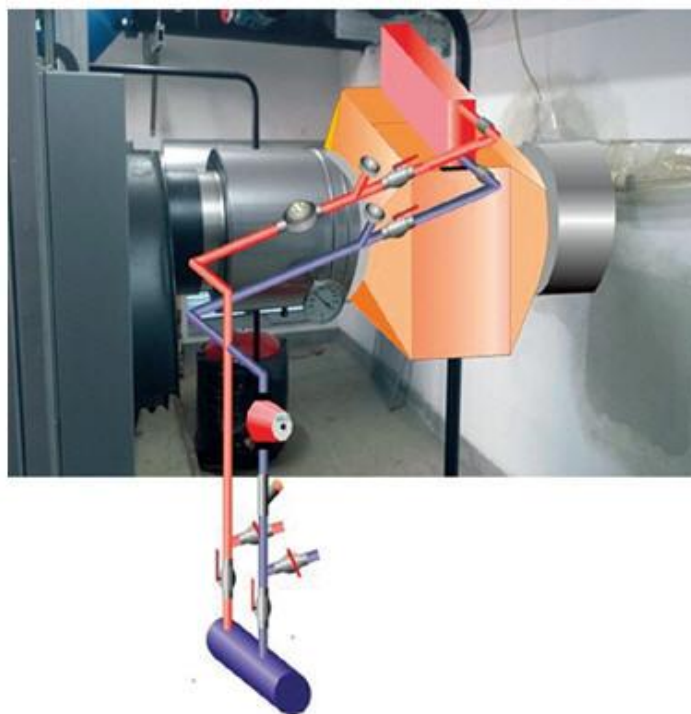
Słownik budowlany; c.d.

Rekuperator



Słownik budowlany; c.d.

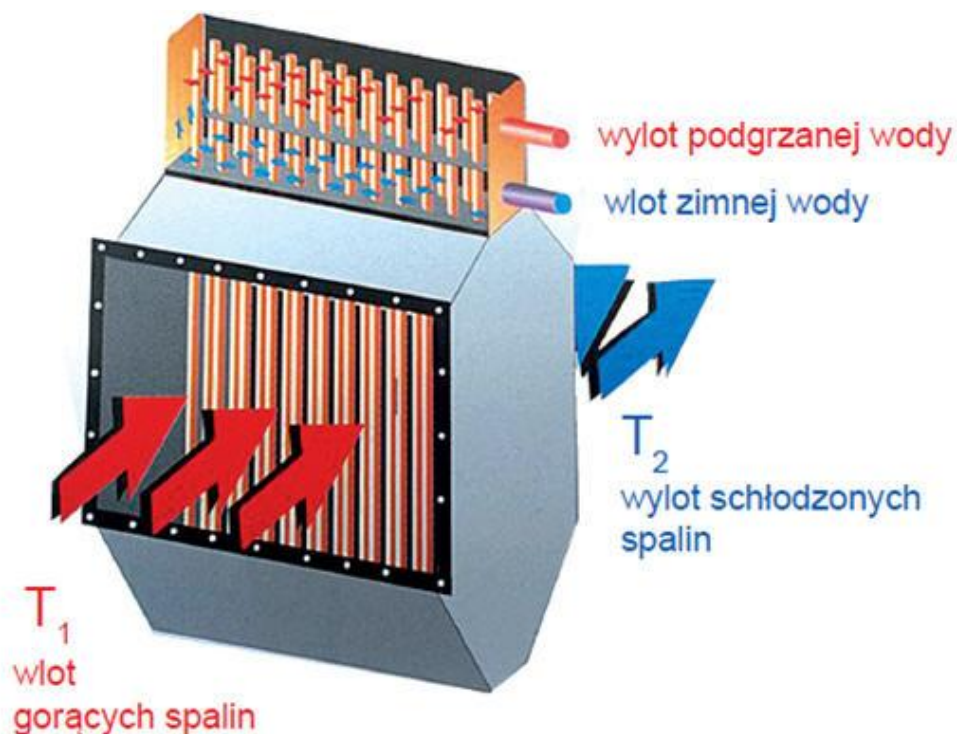
Rekuperator ???



Schemat włączenia rekuperatora w układ odprowadzenia spalin z kotła

Słownik budowlany; c.d.

Rekuperator ??? - A może Ekonomizer ???



Zasada działania rekuperatora Energii Q

Dokumentacja techniczna w budownictwie

Temat nr 3; 15.03.2016:

Podstawowe pojęcia stosowane w budownictwie

Zadanie domowe:

Zapoznaj się z pojęciami opisanymi w słowniku...

- abyś potrafił świadomie posługiwać się nazewnictwem branżowym
- znajdziesz błędy – prześlij do mnie mailem
- brakuje czegoś w słowniku – daj znać

mgr inż. Krzysztof Gnyra

tel. 602 231 407

e-mail: kgnyra@gmail.com

